

# Тепловые насосы и системная техника

Удаленный доступ к контроллеру тепловых насосов с мобильных устройств

**STIEBEL ELTRON**

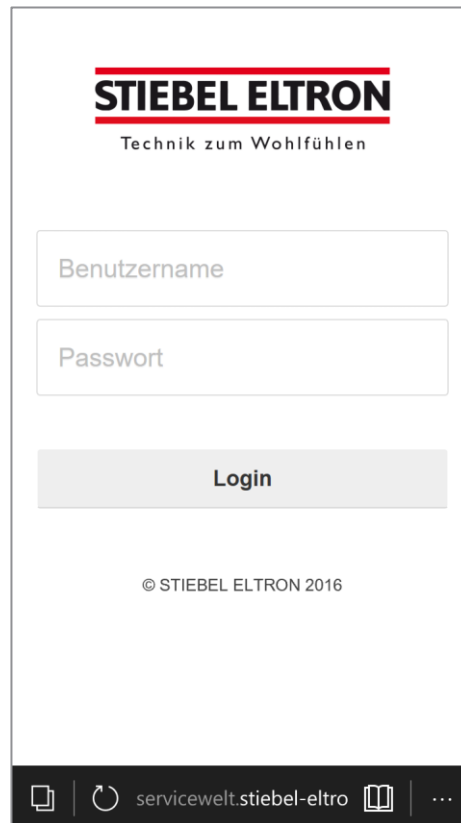
Technik zum Wohlfühlen

# Удаленный доступ с мобильных устройств

## Ссылка на приложение

<https://servicewelt.stiebel-eltron.de/mobile/app/app.html>

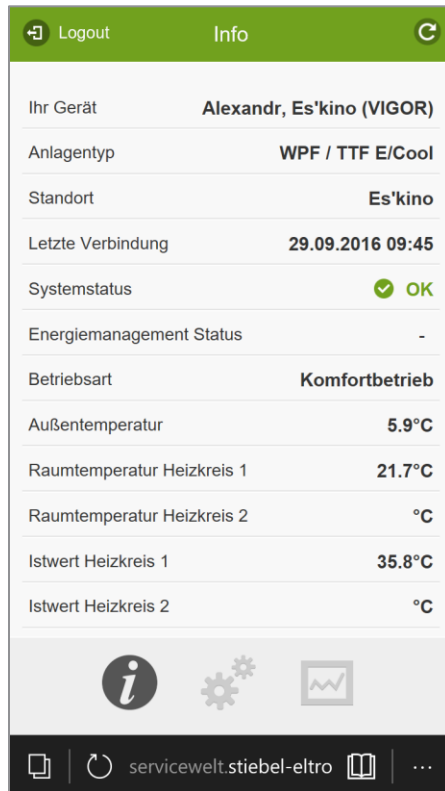
Вводим логин и пароль



The screenshot shows the login interface of the Stiebel Eltron mobile application. At the top, the logo "STIEBEL ELTRON" is displayed in bold black text, underlined with a red line, with the tagline "Technik zum Wohlfühlen" below it. Below the logo are two input fields: "Benutzername" (Username) and "Passwort" (Password). A grey "Login" button is positioned below the password field. At the bottom of the screen, there is a copyright notice "© STIEBEL ELTRON 2016". The bottom edge of the screenshot shows a mobile browser address bar with the URL "servicewelt.stiebel-eltron" and standard navigation icons.

# Удаленный доступ с мобильных устройств

## Использование приложения

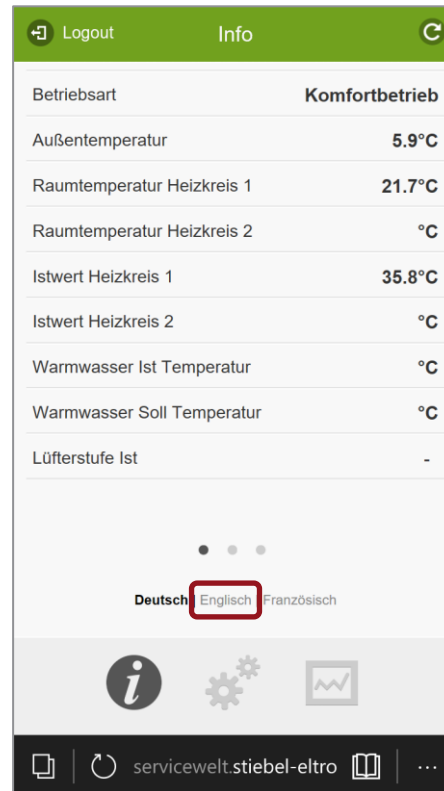


Logout Info

Ihr Gerät	Alexandr, Es'kino (VIGOR)
Anlagentyp	WPF / TTF E/Cool
Standort	Es'kino
Letzte Verbindung	29.09.2016 09:45
Systemstatus	OK
Energiemanagement Status	-
Betriebsart	Komfortbetrieb
Außentemperatur	5.9°C
Raumtemperatur Heizkreis 1	21.7°C
Raumtemperatur Heizkreis 2	°C
Istwert Heizkreis 1	35.8°C
Istwert Heizkreis 2	°C

Deutsch Englisch Französisch

servicewelt.stiebel-eltro

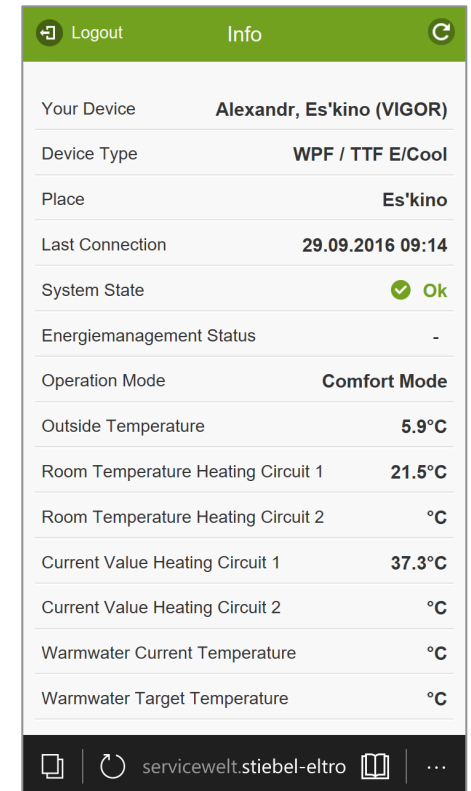


Logout Info

Betriebsart	Komfortbetrieb
Außentemperatur	5.9°C
Raumtemperatur Heizkreis 1	21.7°C
Raumtemperatur Heizkreis 2	°C
Istwert Heizkreis 1	35.8°C
Istwert Heizkreis 2	°C
Warmwasser Ist Temperatur	°C
Warmwasser Soll Temperatur	°C
Lüfterstufe Ist	-

Deutsch Englisch Französisch

servicewelt.stiebel-eltro



Logout Info

Your Device	Alexandr, Es'kino (VIGOR)
Device Type	WPF / TTF E/Cool
Place	Es'kino
Last Connection	29.09.2016 09:14
System State	Ok
Energiemanagement Status	-
Operation Mode	Comfort Mode
Outside Temperature	5.9°C
Room Temperature Heating Circuit 1	21.5°C
Room Temperature Heating Circuit 2	°C
Current Value Heating Circuit 1	37.3°C
Current Value Heating Circuit 2	°C
Warmwater Current Temperature	°C
Warmwater Target Temperature	°C

servicewelt.stiebel-eltro

- Открывается стартовая страница на немецком языке
- Пролыстываем вниз и меняем язык на английский
- Убеждаемся, что переключение действительно произошло

# Удаленный доступ с мобильных устройств

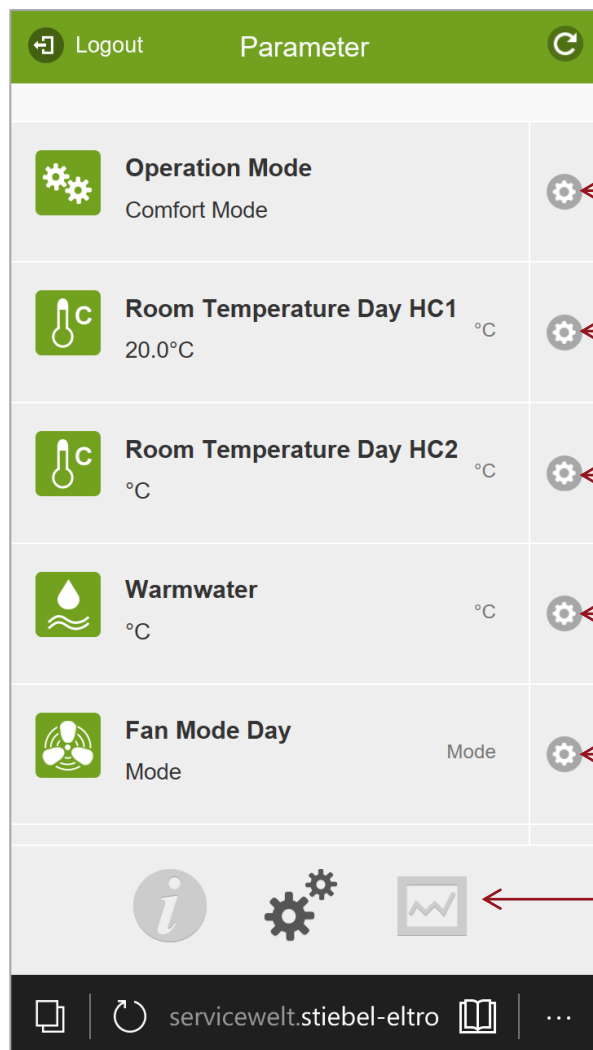
## Информационная страница

Logout		Info	
Your Device	Alexandr, Es'kino (VIGOR)	←	Наименование объекта
Device Type	WPF / TTF E/Cool	←	Тип устройства
Place	Es'kino	←	Место установки
Last Connection	29.09.2016 09:14	←	Дата и время последнего соединения
System State	✔ Ok	←	Статус системы
Energiemanagement Status	-		
Operation Mode	Comfort Mode	←	Текущий режим работы
Outside Temperature	5.9°C	←	Уличная температура
Room Temperature Heating Circuit 1	21.5°C	←	Датчик комнатной температуры 1-го отопительного контура
Room Temperature Heating Circuit 2	°C	←	Датчик комнатной температуры 2-го отопительного контура
Current Value Heating Circuit 1	37.3°C	←	Фактическая температура в обработке 1-го отопительного контура
Current Value Heating Circuit 2	°C	←	Фактическая температура в обработке 2-го отопительного контура
Warmwater Current Temperature	°C	←	Фактическая температура в контуре ГВС
Warmwater Target Temperature	°C	←	Уставка температуры в контуре ГВС

servicewelt.stiebel-eltro

# Удаленный доступ с мобильных устройств

## Параметры



Попадаем на страницу параметров сдвигом начального информационного экрана влево или выбором иконки параметров в нижней части экрана

Выбор режимов работы теплового насоса

Узменение уставки комнатной температуры 1-го отопительного контура

Узменение уставки комнатной температуры 2-го отопительного контура

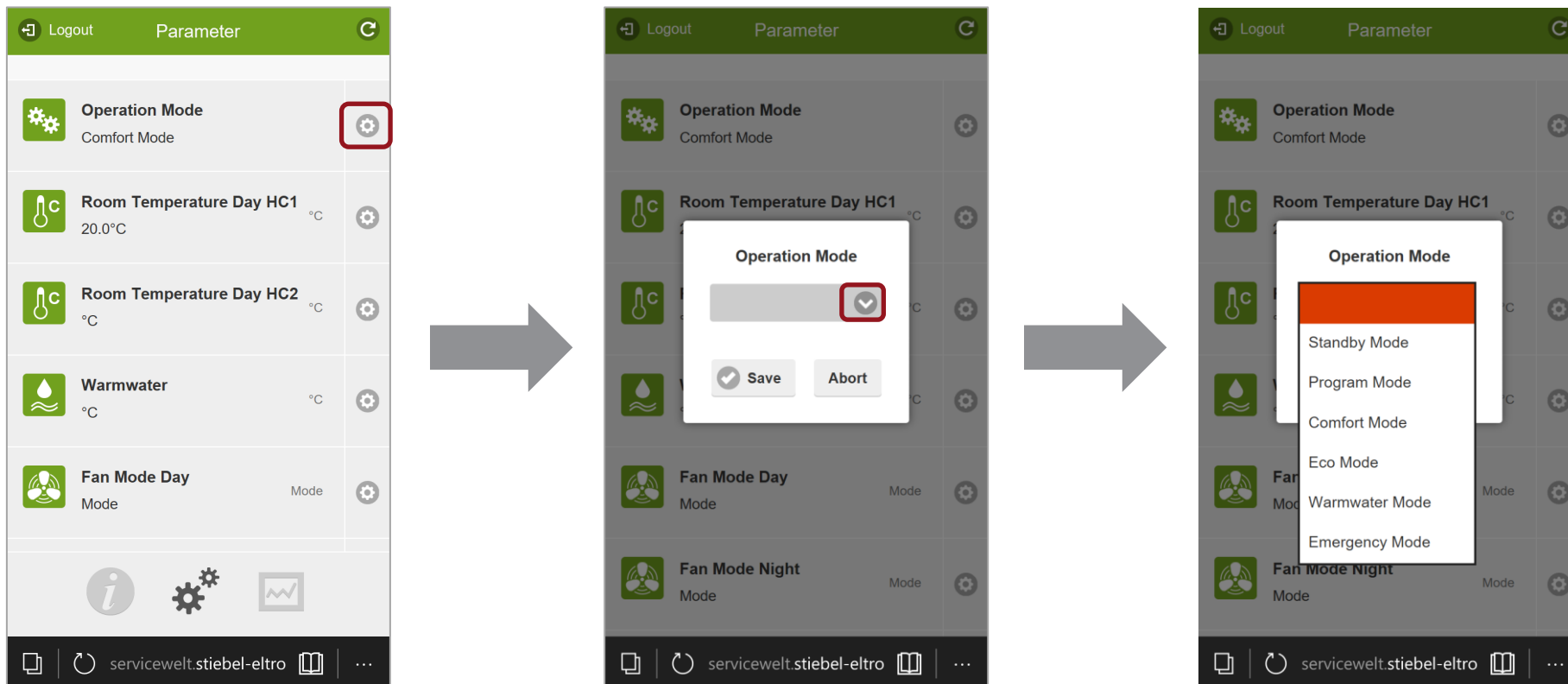
Узменение уставки температуры контура ГВС

Выбор режимов работы вентилятора (только для вентустановок)

Выбор страницы «Инфо», «Параметры», «Графики»

# Удаленный доступ с мобильных устройств

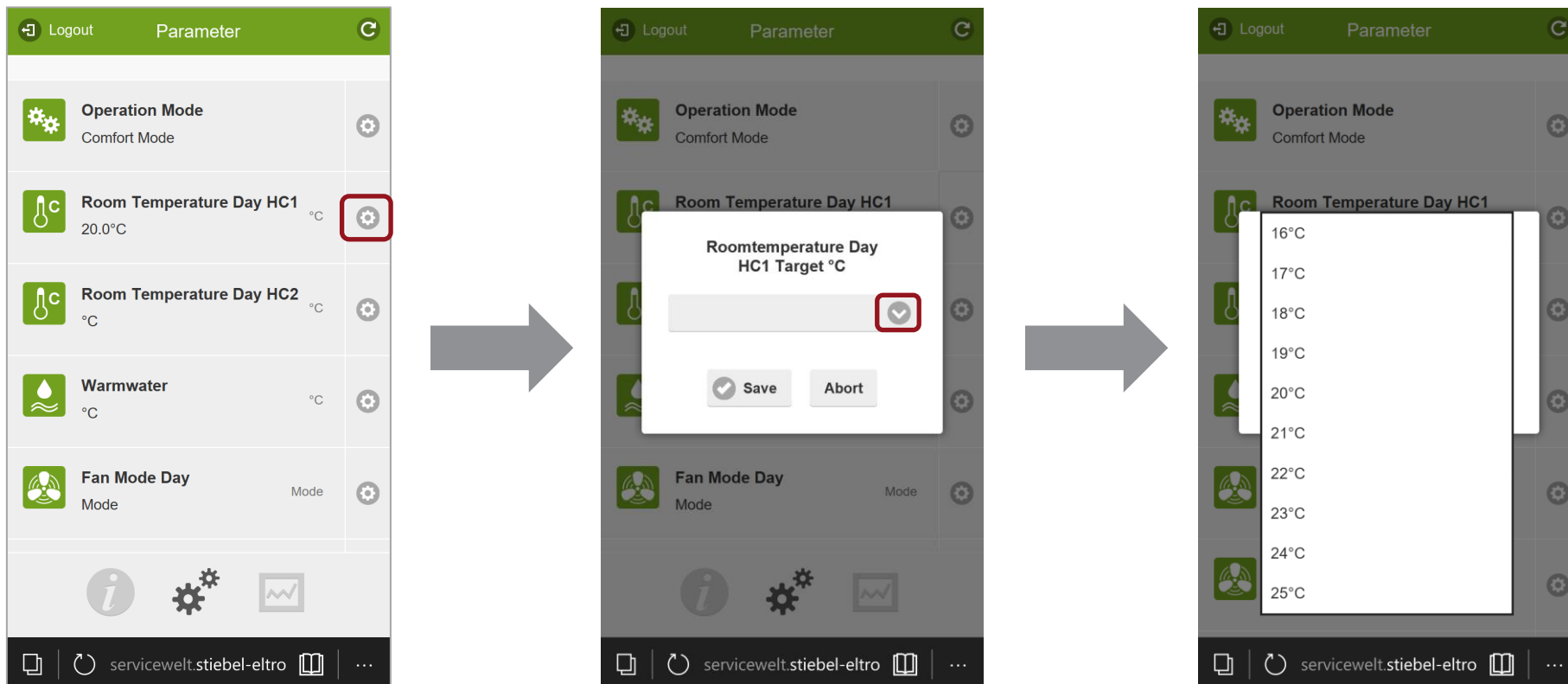
## Режимы работы



- Выбираем иконку изменения режима работы
- В выпадающем меню выбираем необходимый режим работы
- Режим ожидания, Программный режим, Комфортный режим, Эко режим, Режим ГВС, Аварийный режим

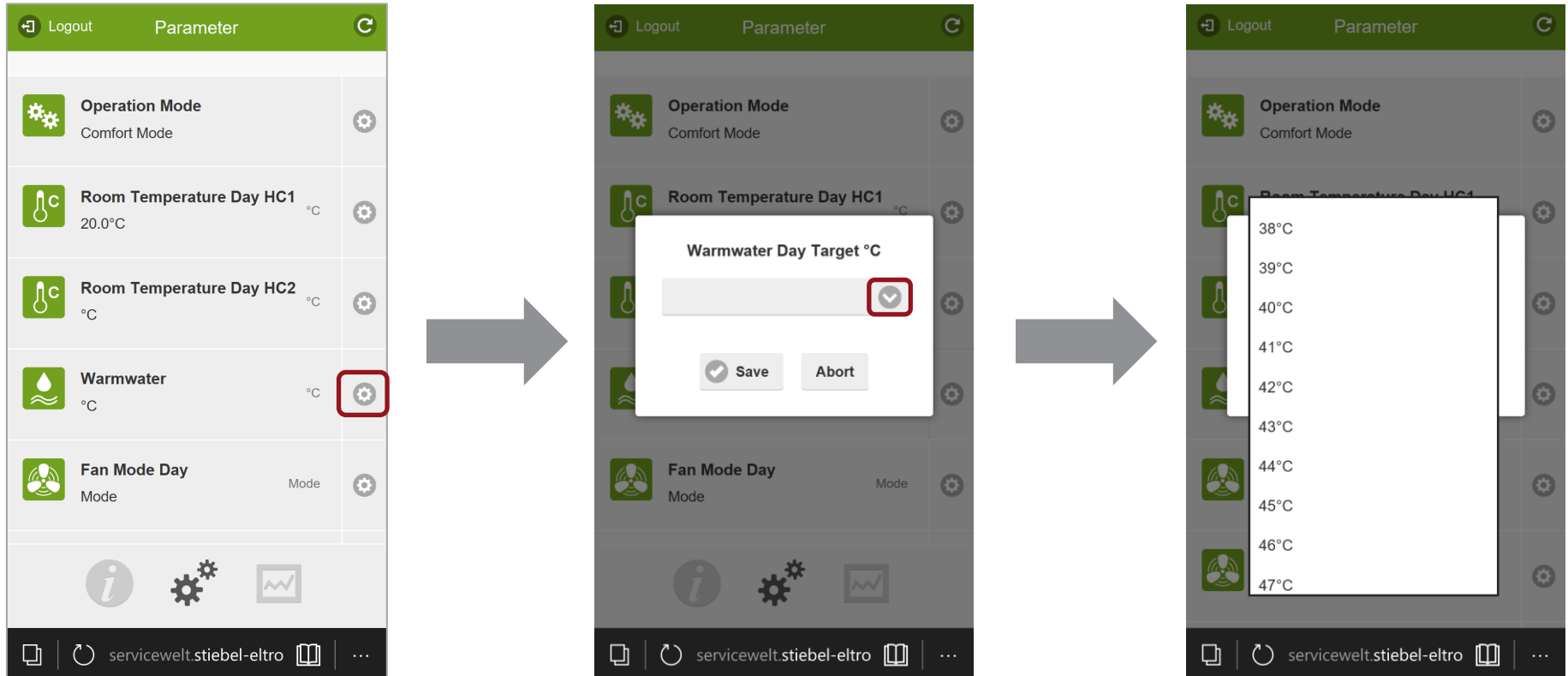
# Удаленный доступ с мобильных устройств

## Комнатная температура



- Выбираем иконку изменения температуры помещений 1-го отопительного контура
- В выпадающем меню выбираем необходимую величину

# Удаленный доступ с мобильных устройств Температура горячей воды



- Выбираем иконку изменения температуры горячей воды
- В выпадающем меню выбираем необходимую величину



# Удаленный доступ с мобильных устройств

## Графики

Попадаем на страницу графиков сдвигом экрана параметров влево или выбором соответствующей иконки в нижней части экрана

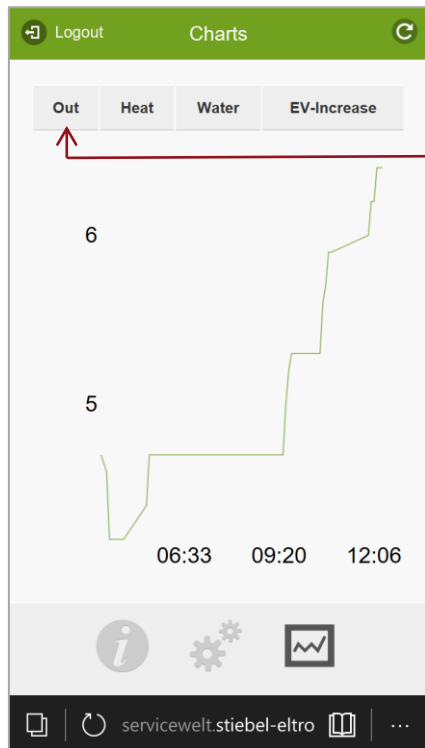


График изменения уличной температуры

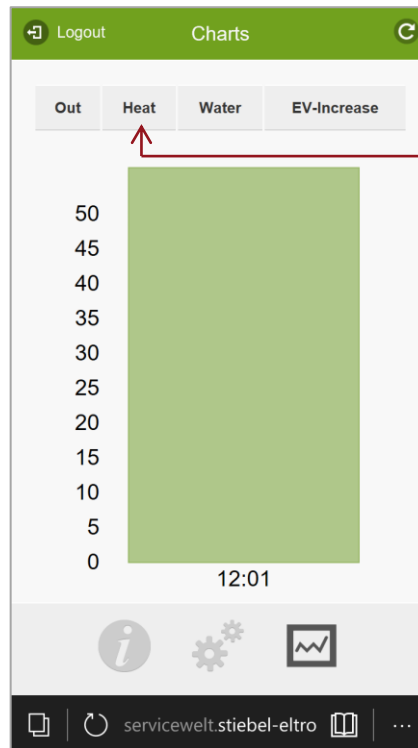


График производства тепловой энергии в режиме отопления

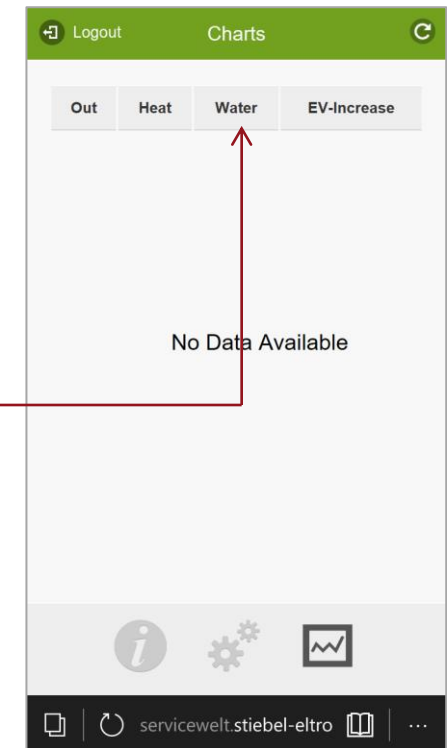
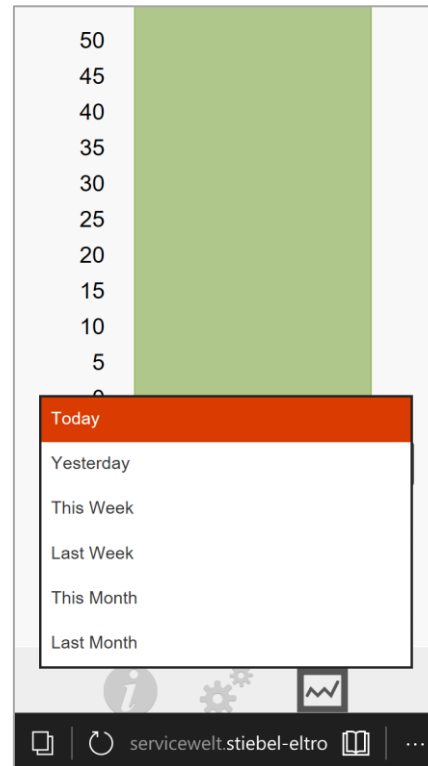
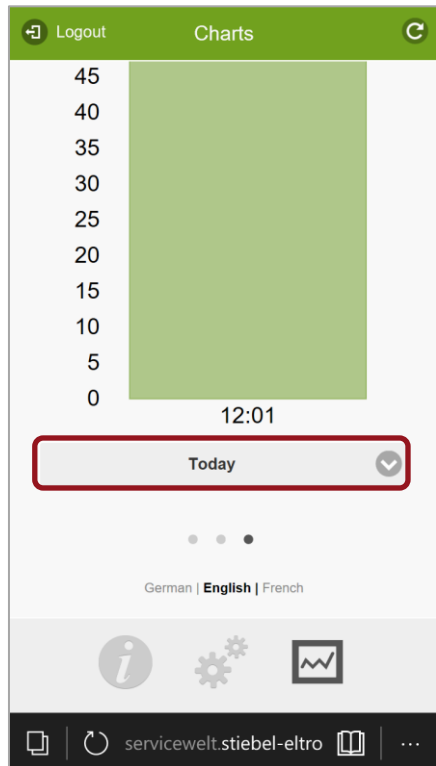


График производства тепловой энергии в режиме ГВС

# Удаленный доступ с мобильных устройств

## Графики



- В нижней части экрана можно выбрать временной период для анализа графиков уличной температуры, отопления и ГВС
- В выпадающем меню выбираем необходимый временной период
- Текущий день, Предыдущий день, Текущая неделя, Прошлая неделя, Текущий месяц, Прошлый месяц